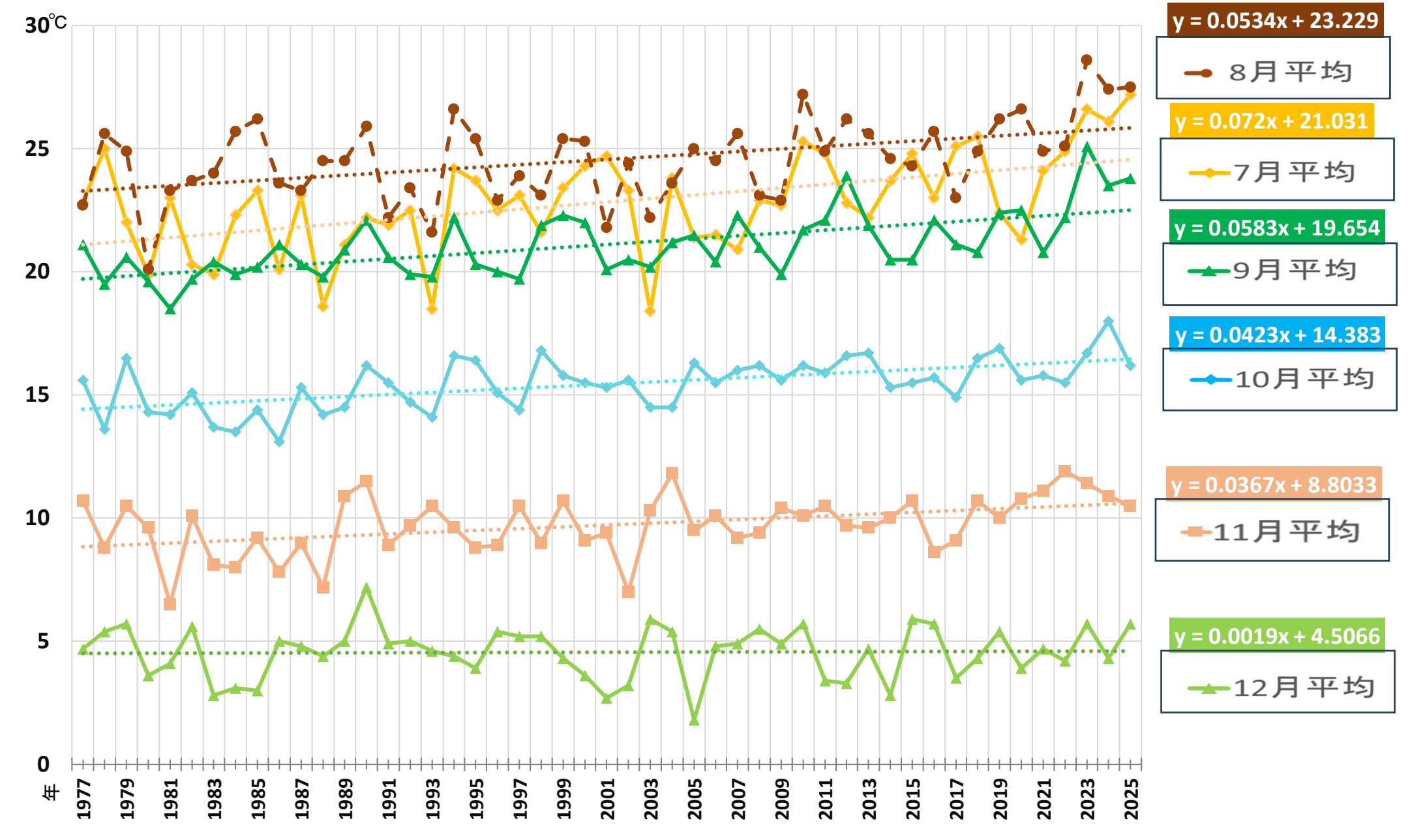
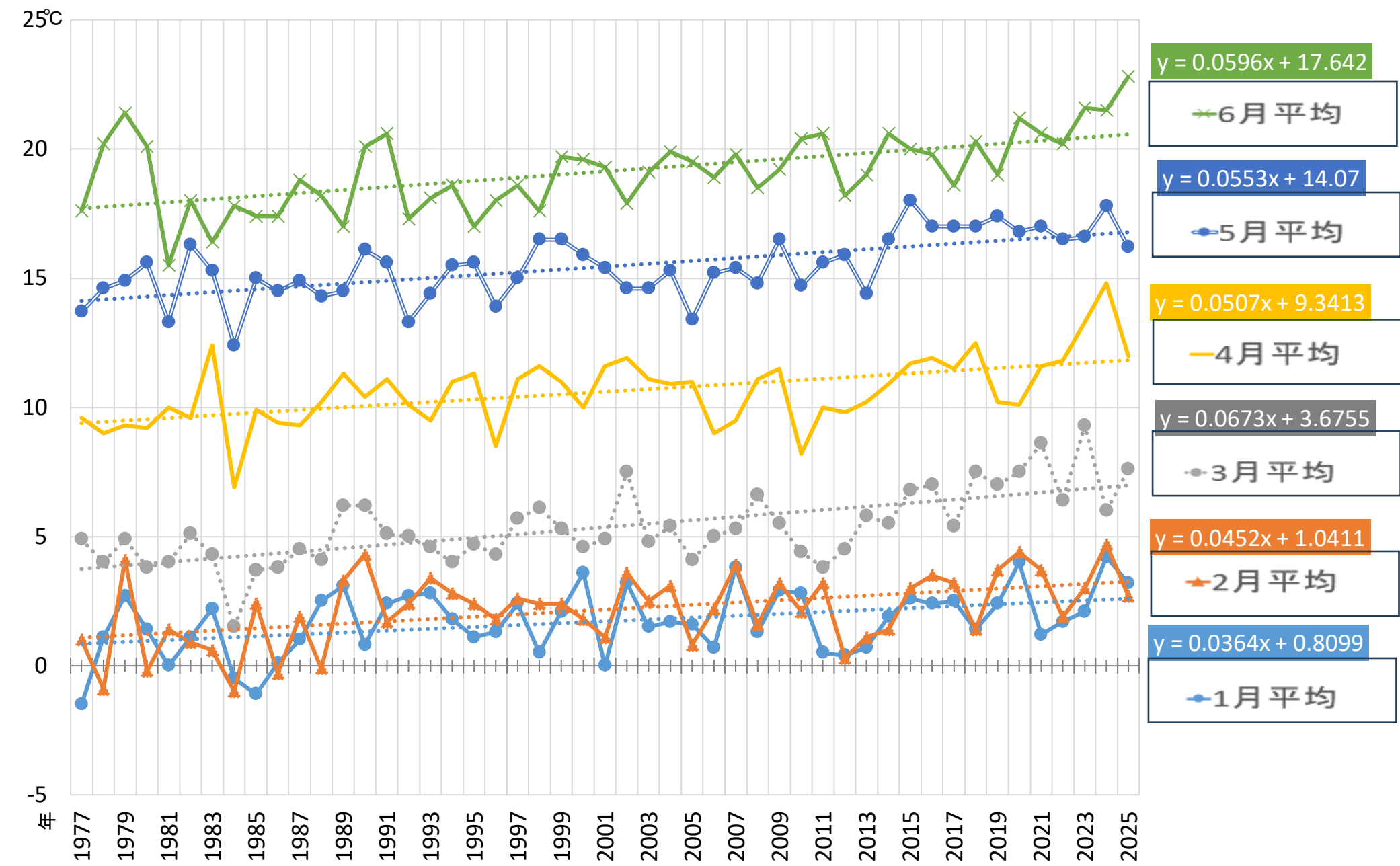
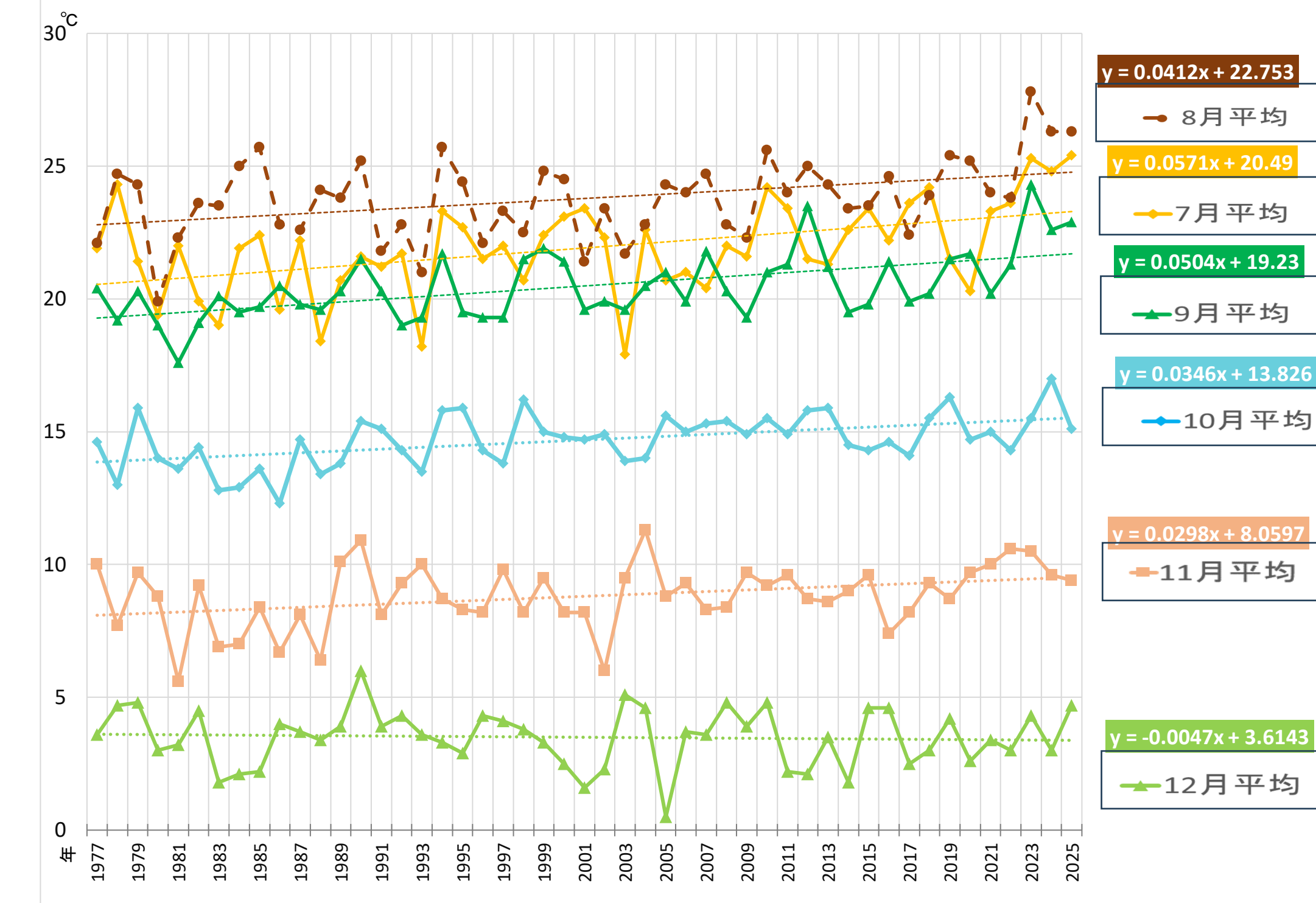
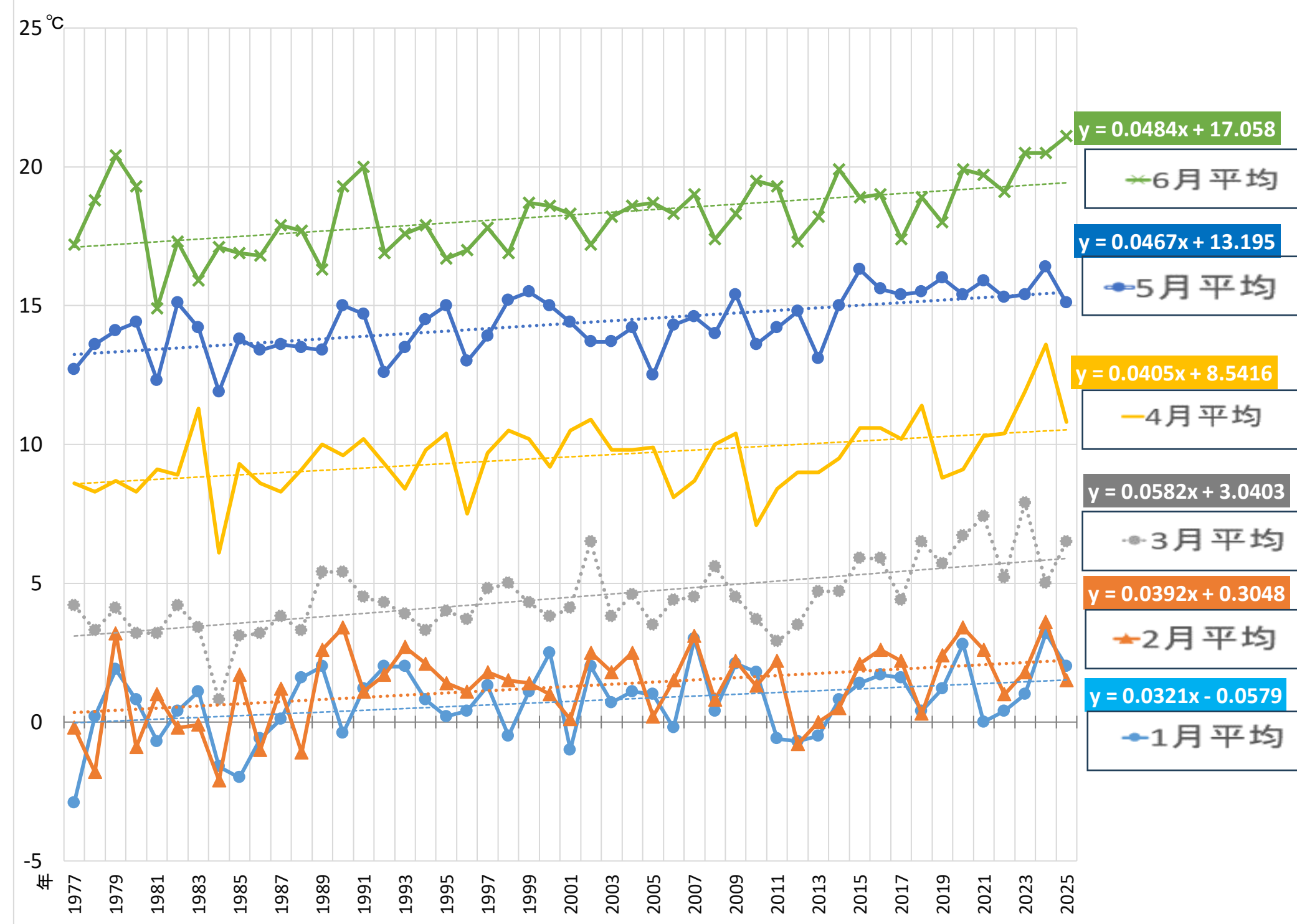


県内アメダス主要地点における月平均気温の経年変化

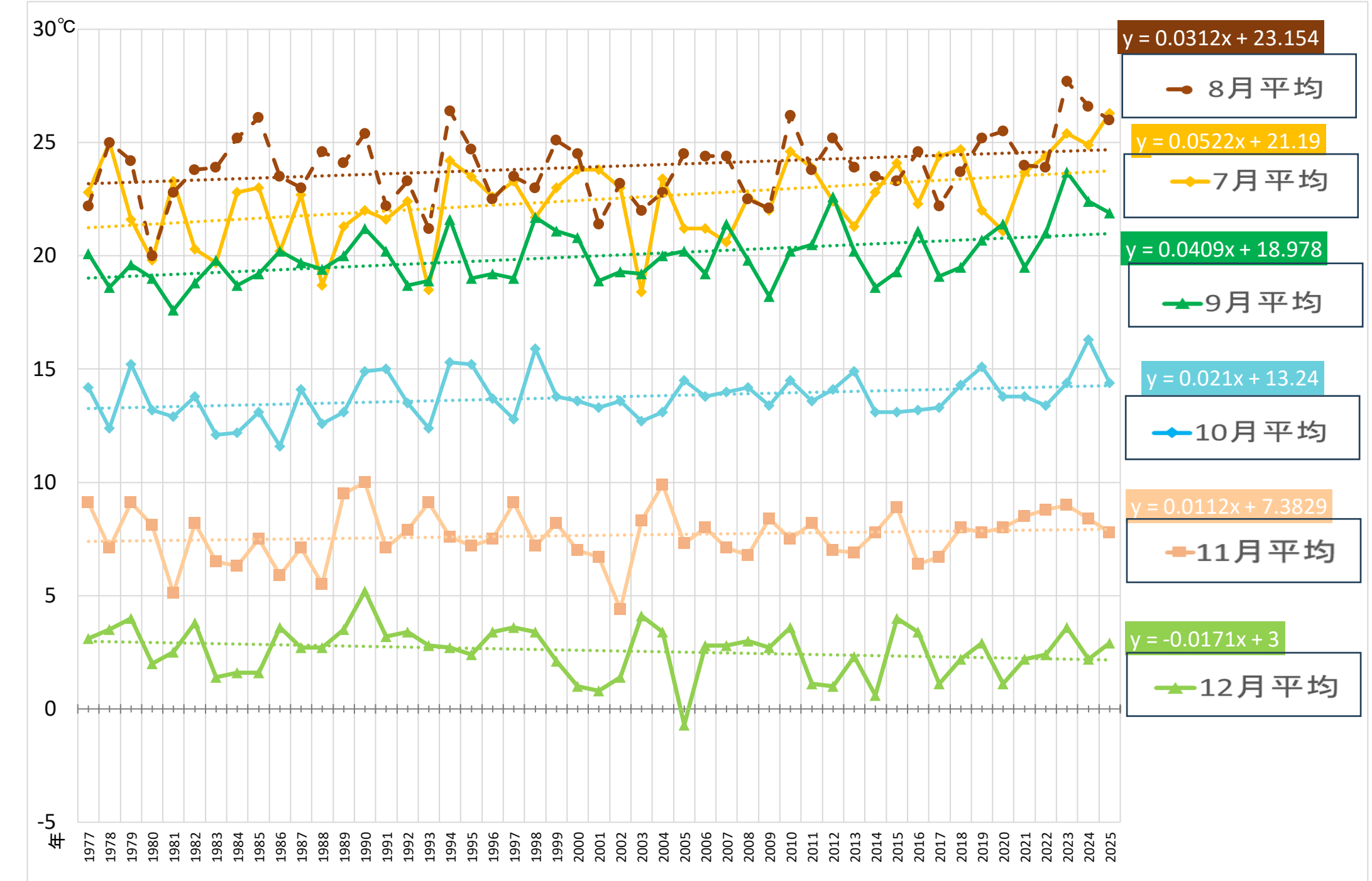
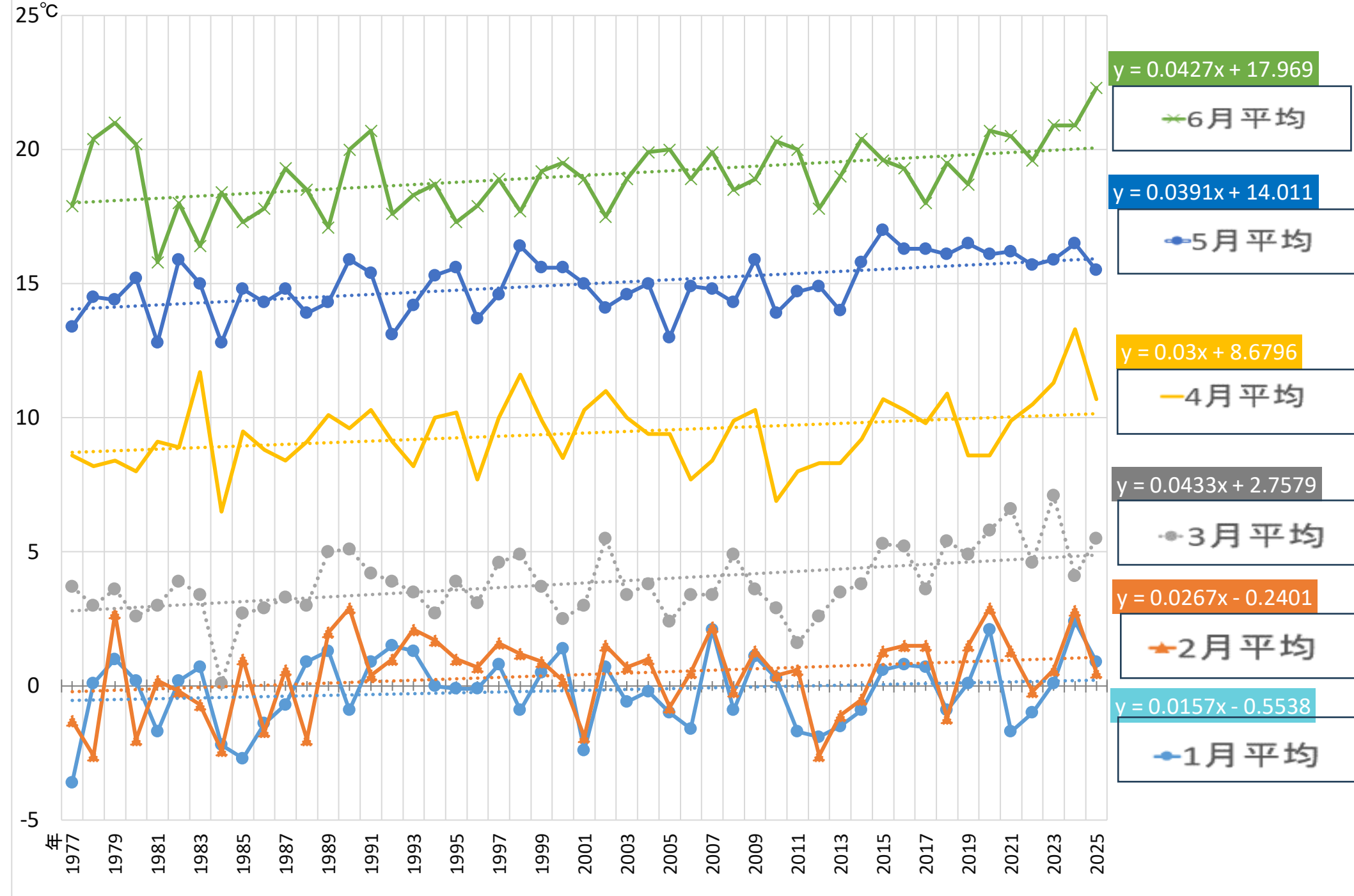
仙台アメダス



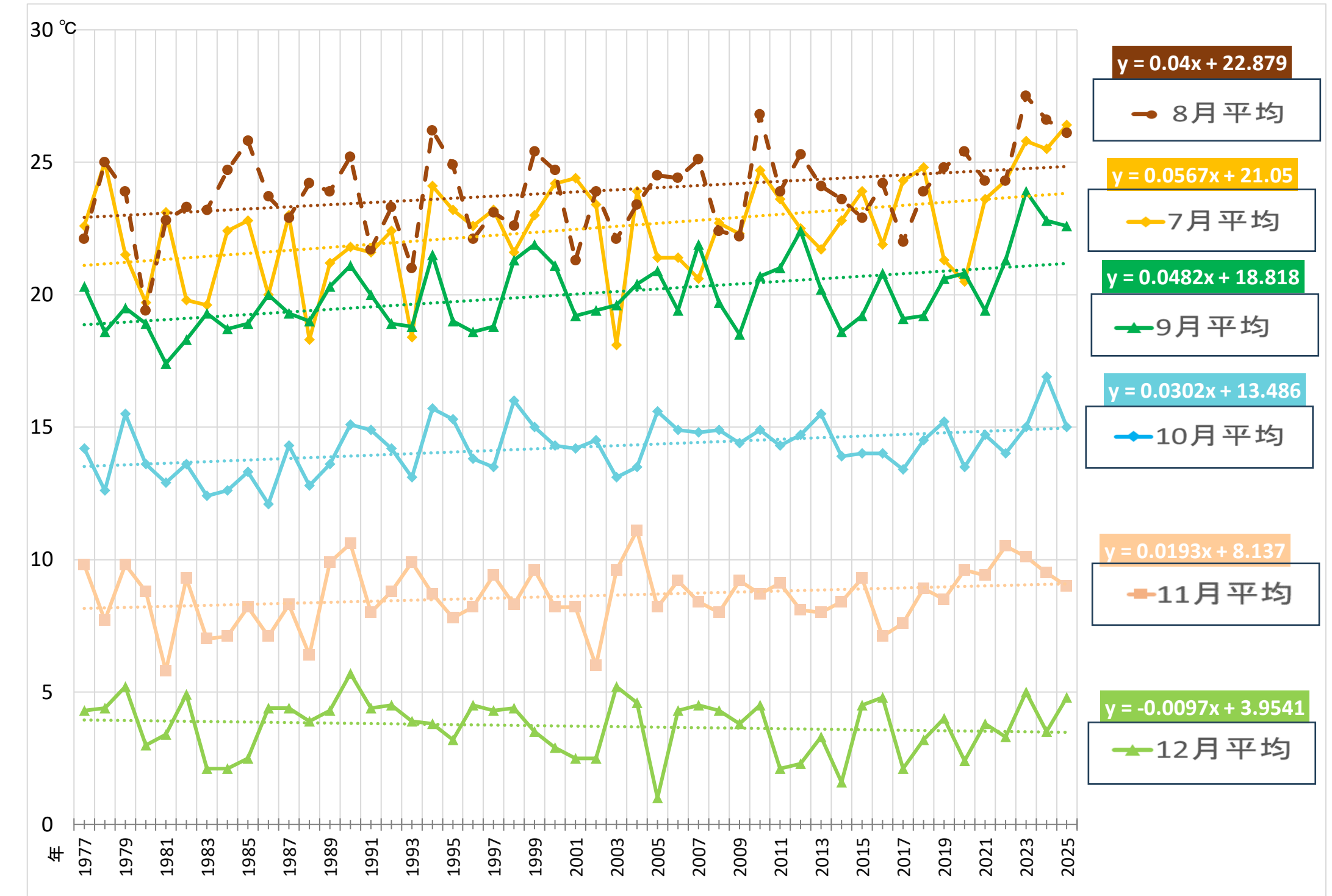
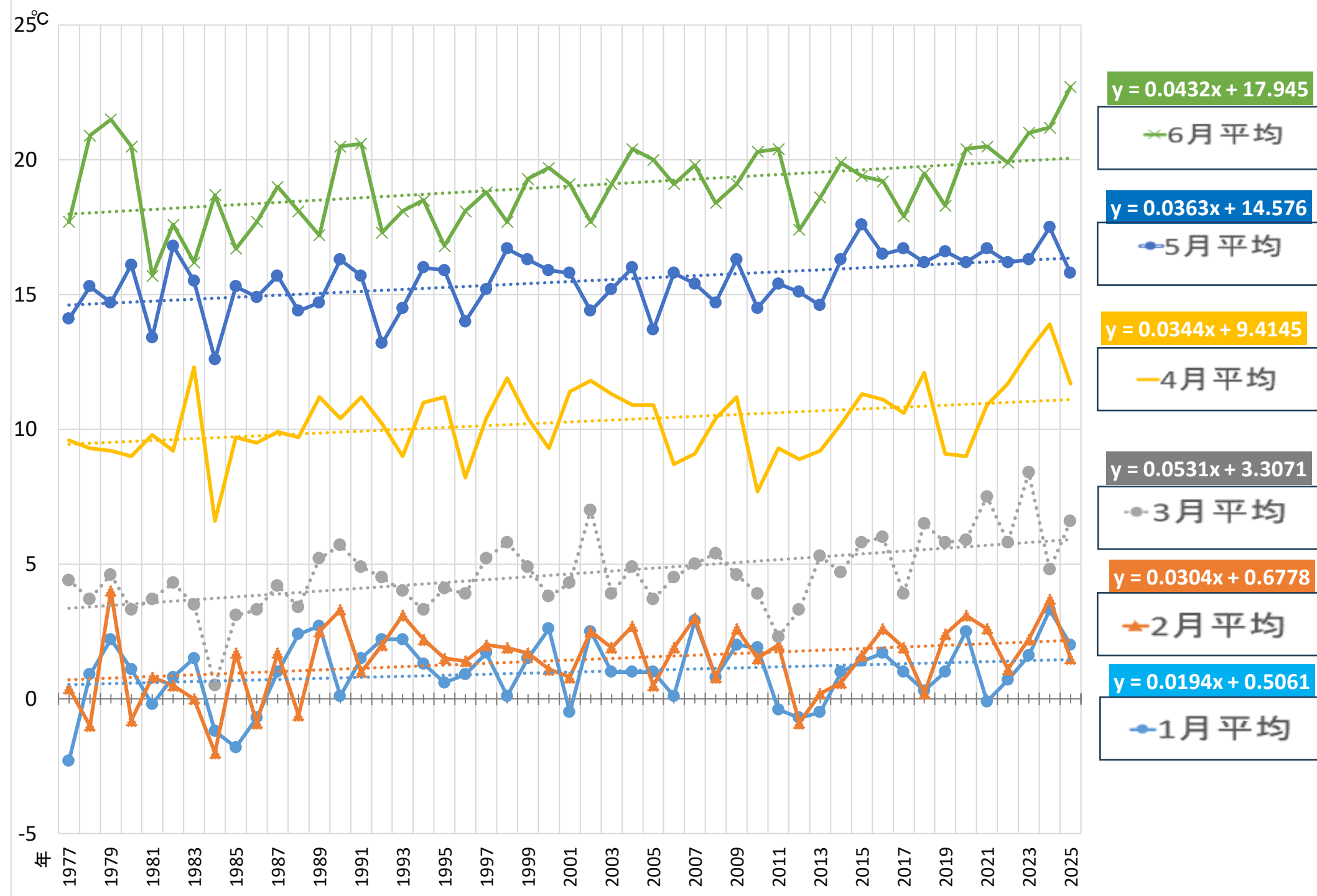
石巻アメダス



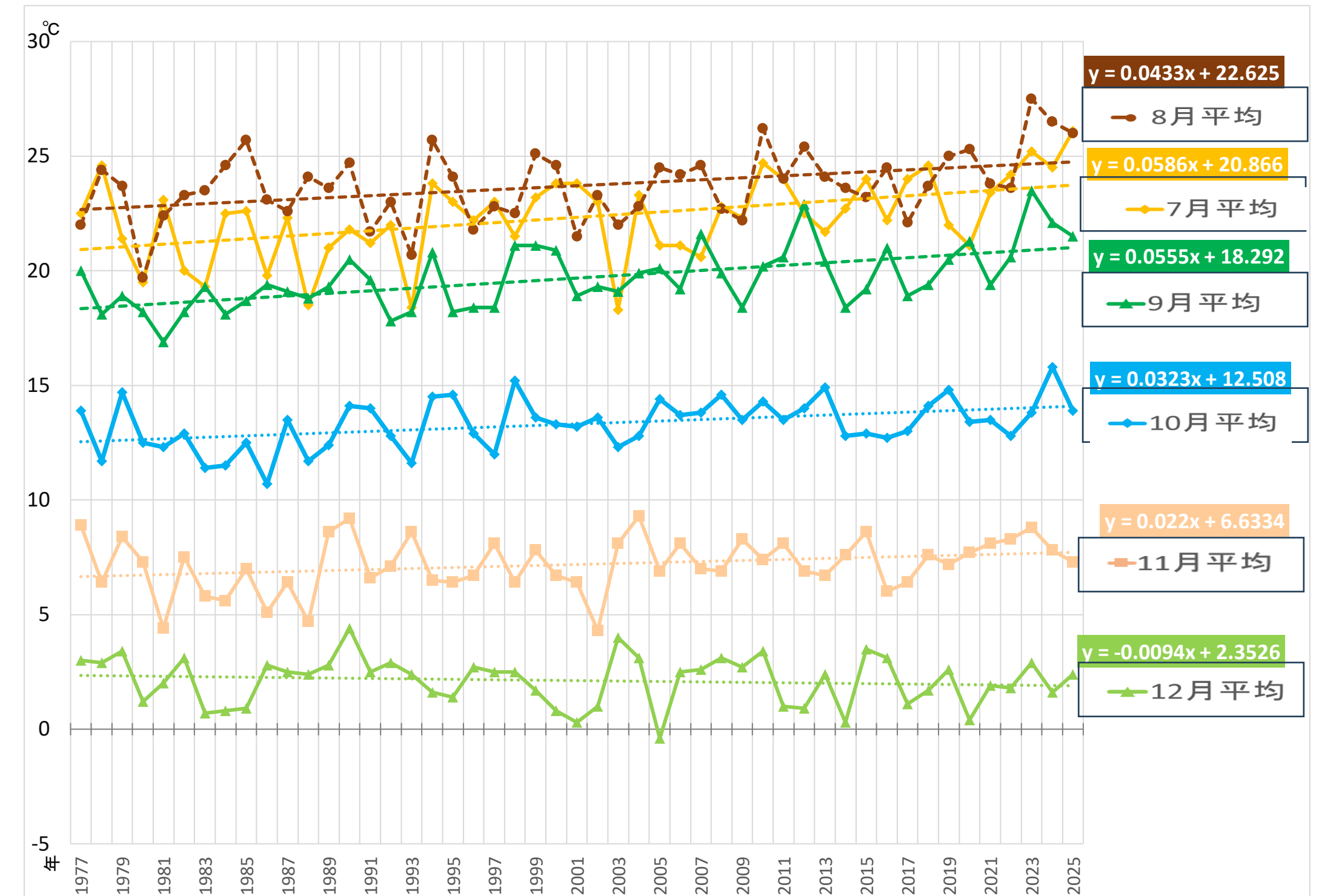
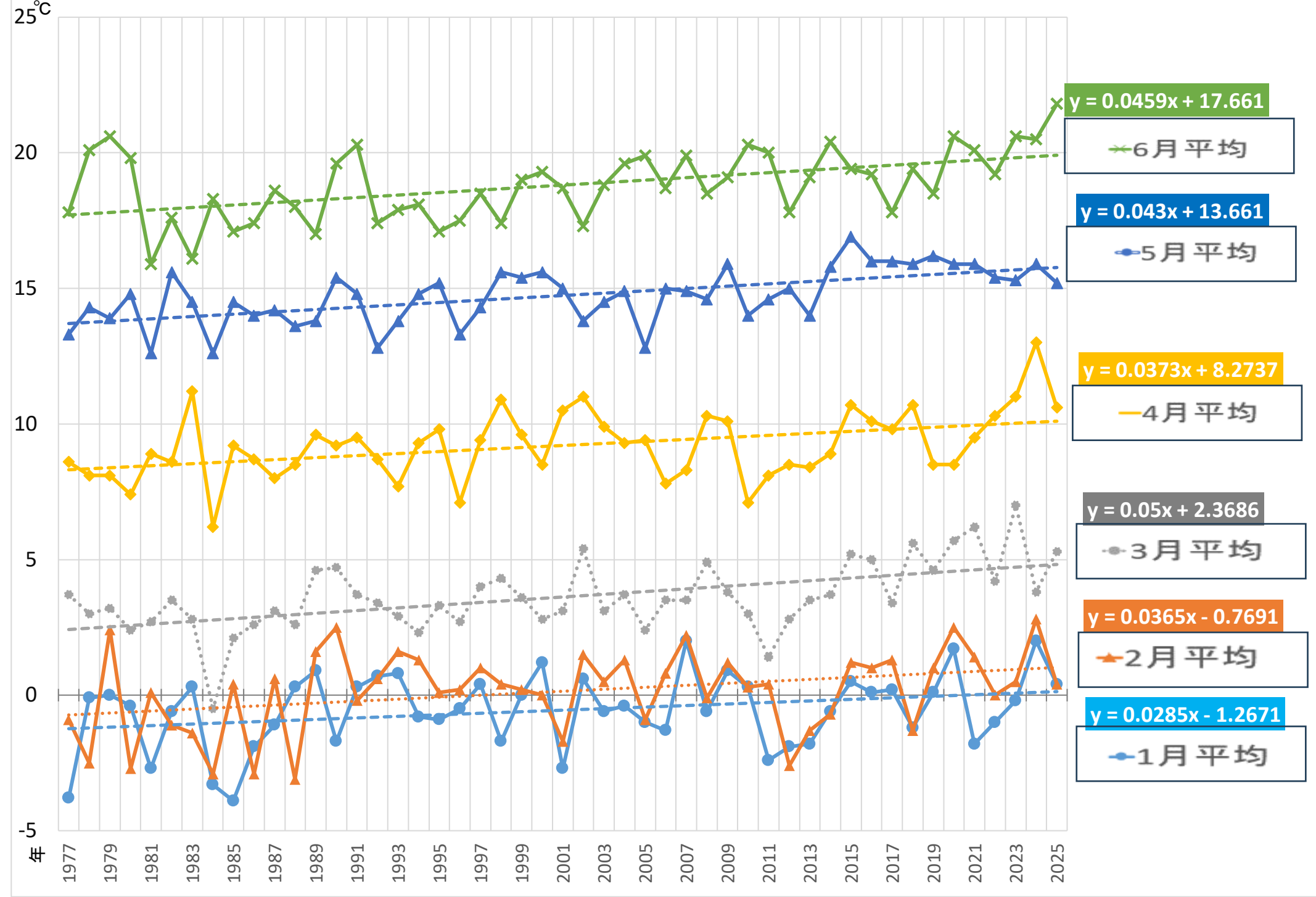
古川アメダス



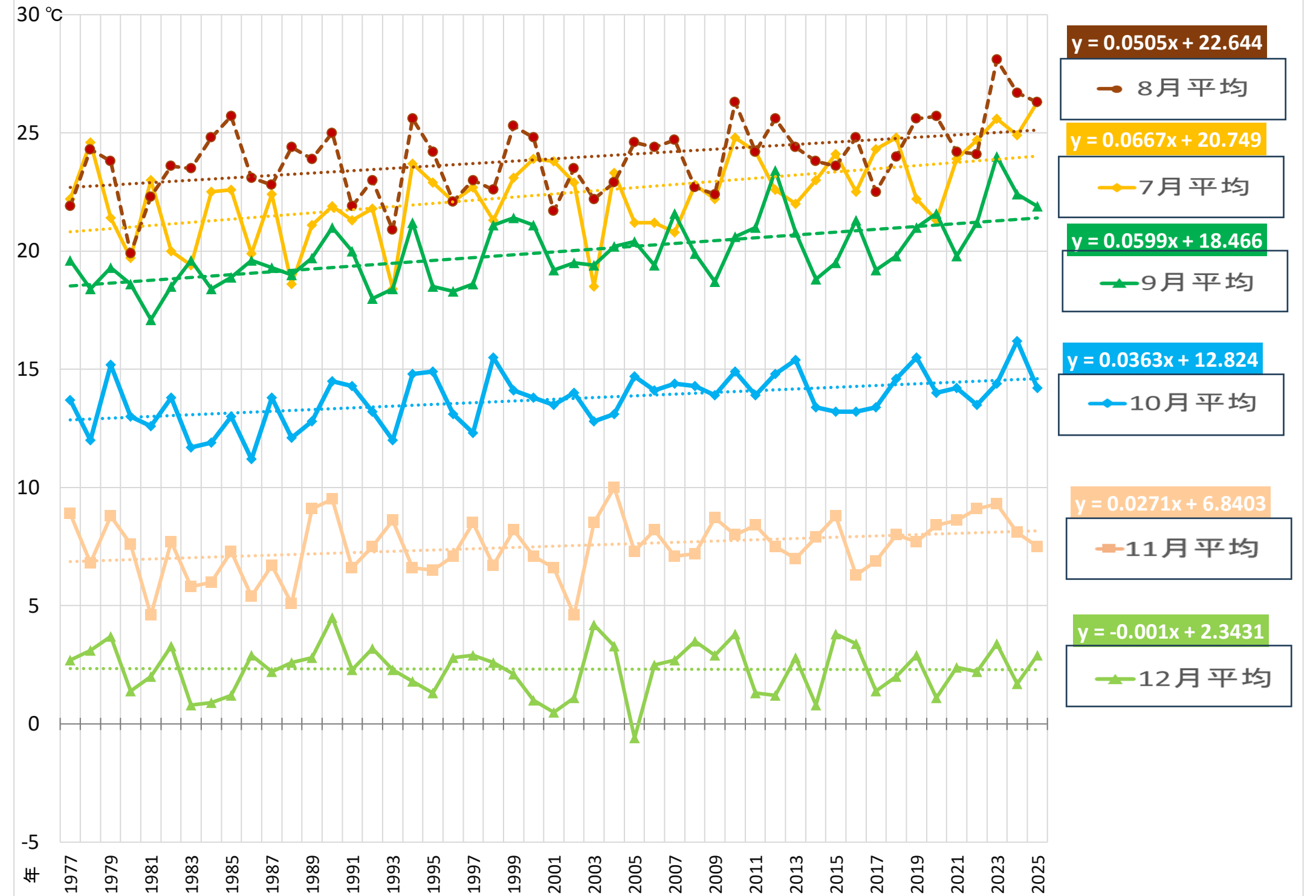
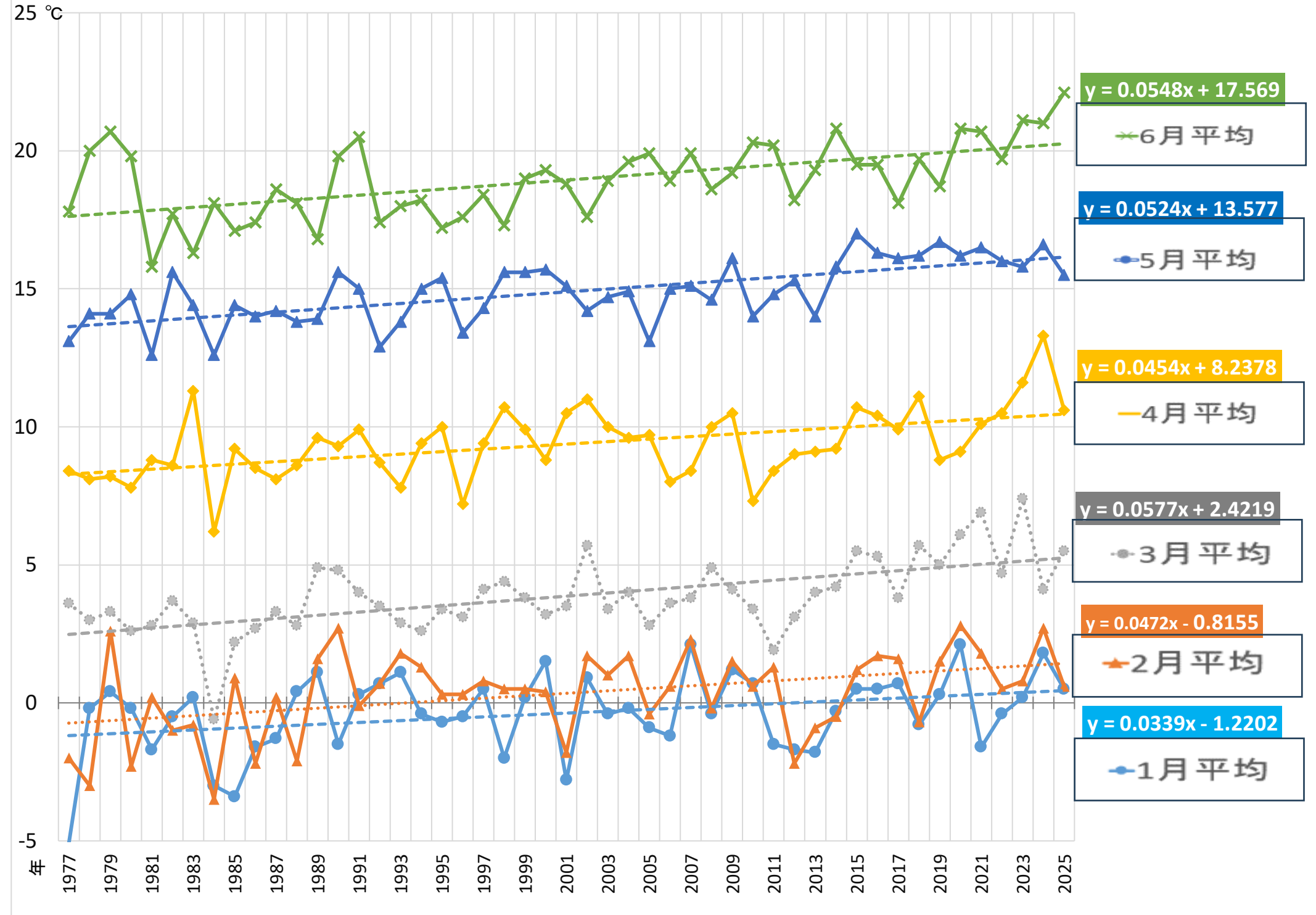
白石アメダス



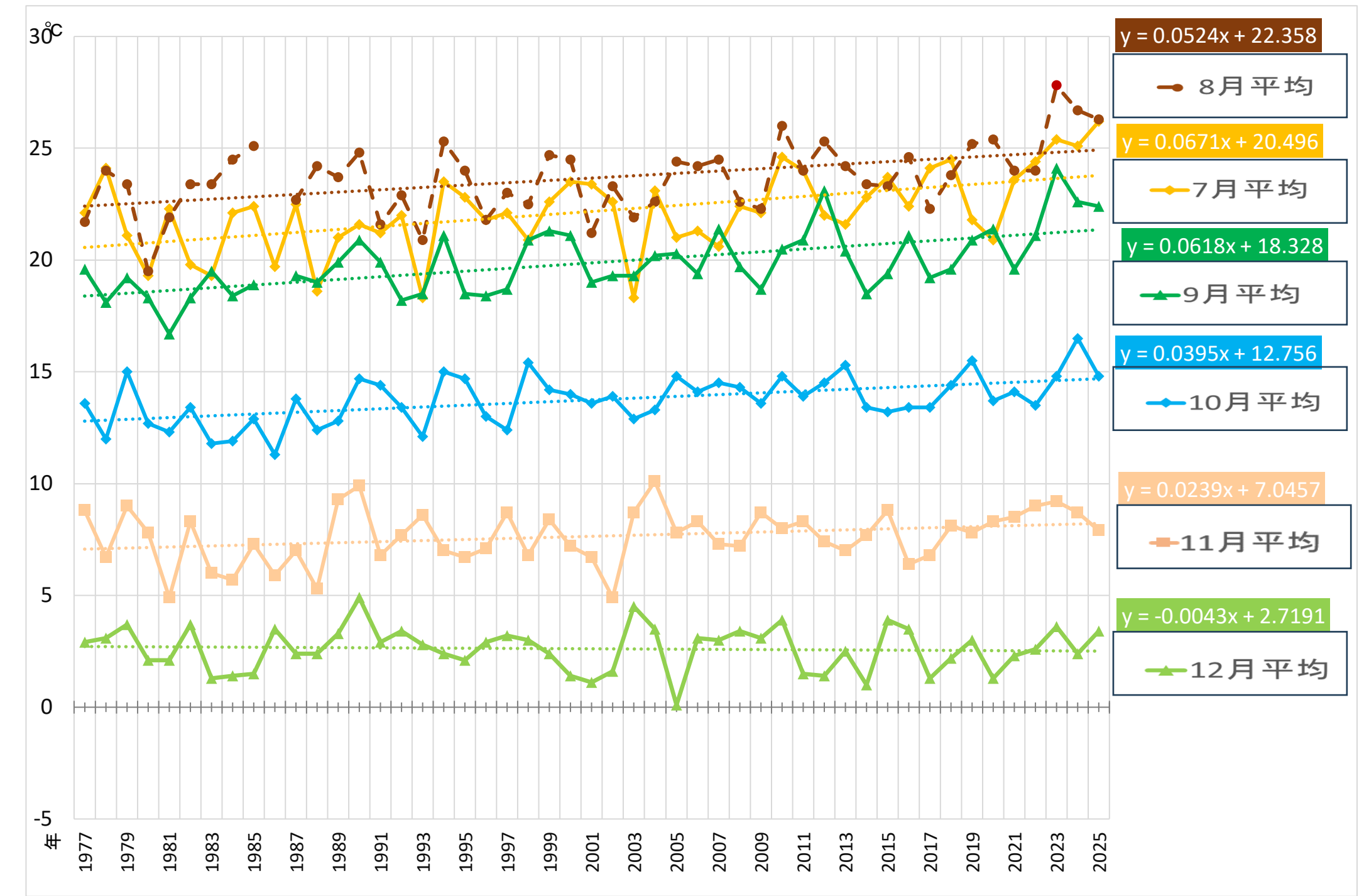
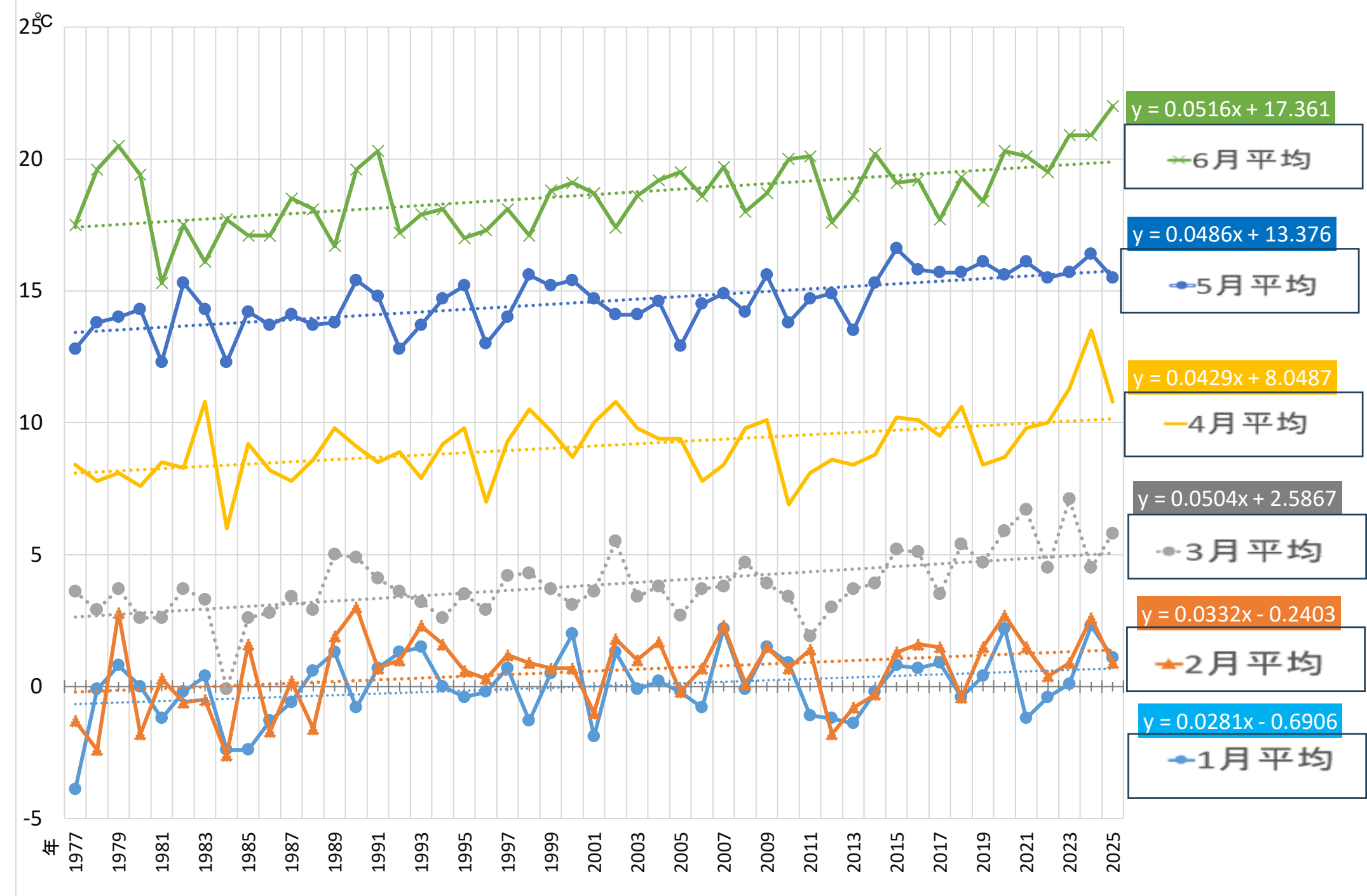
築館アメダス



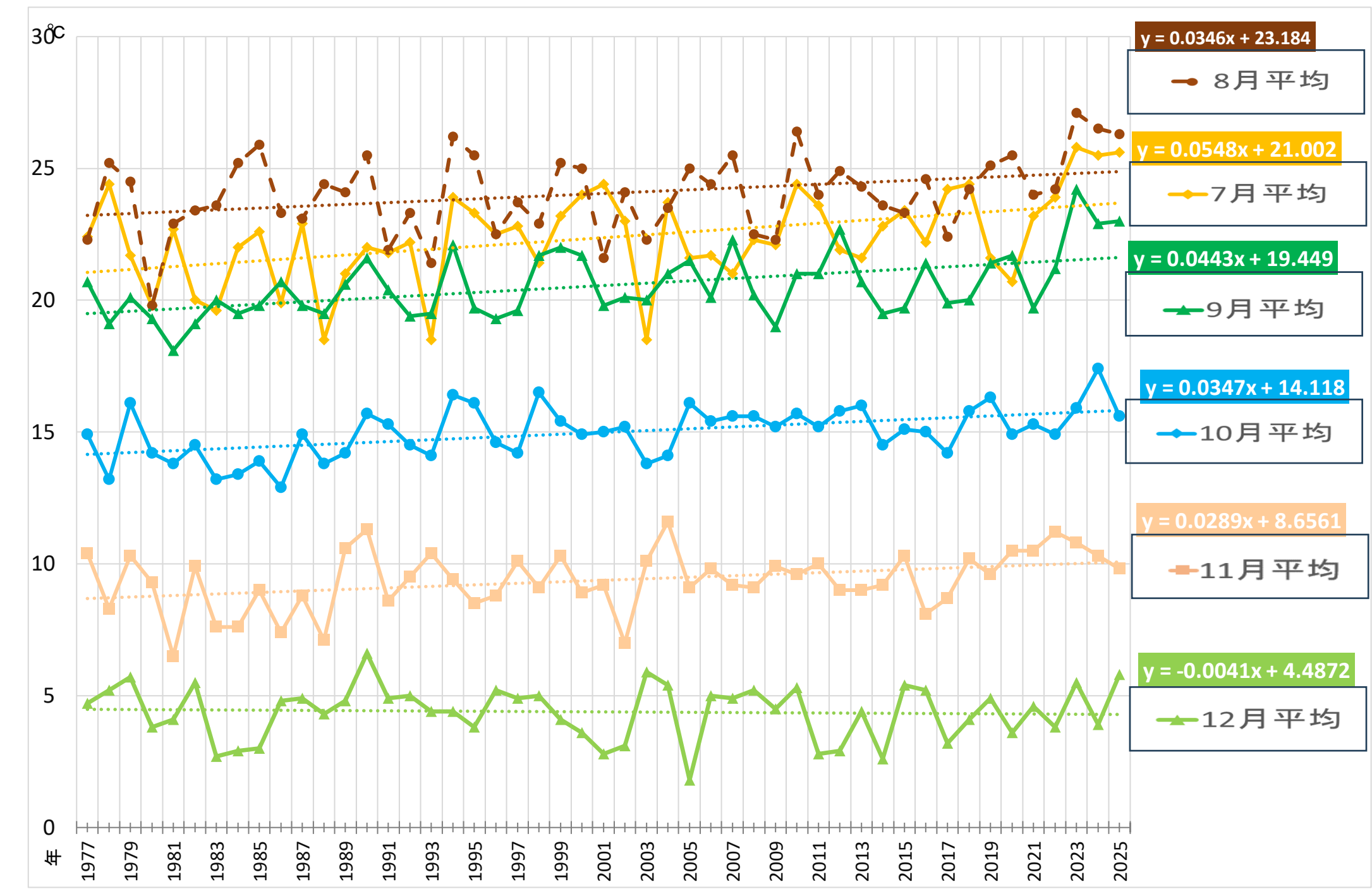
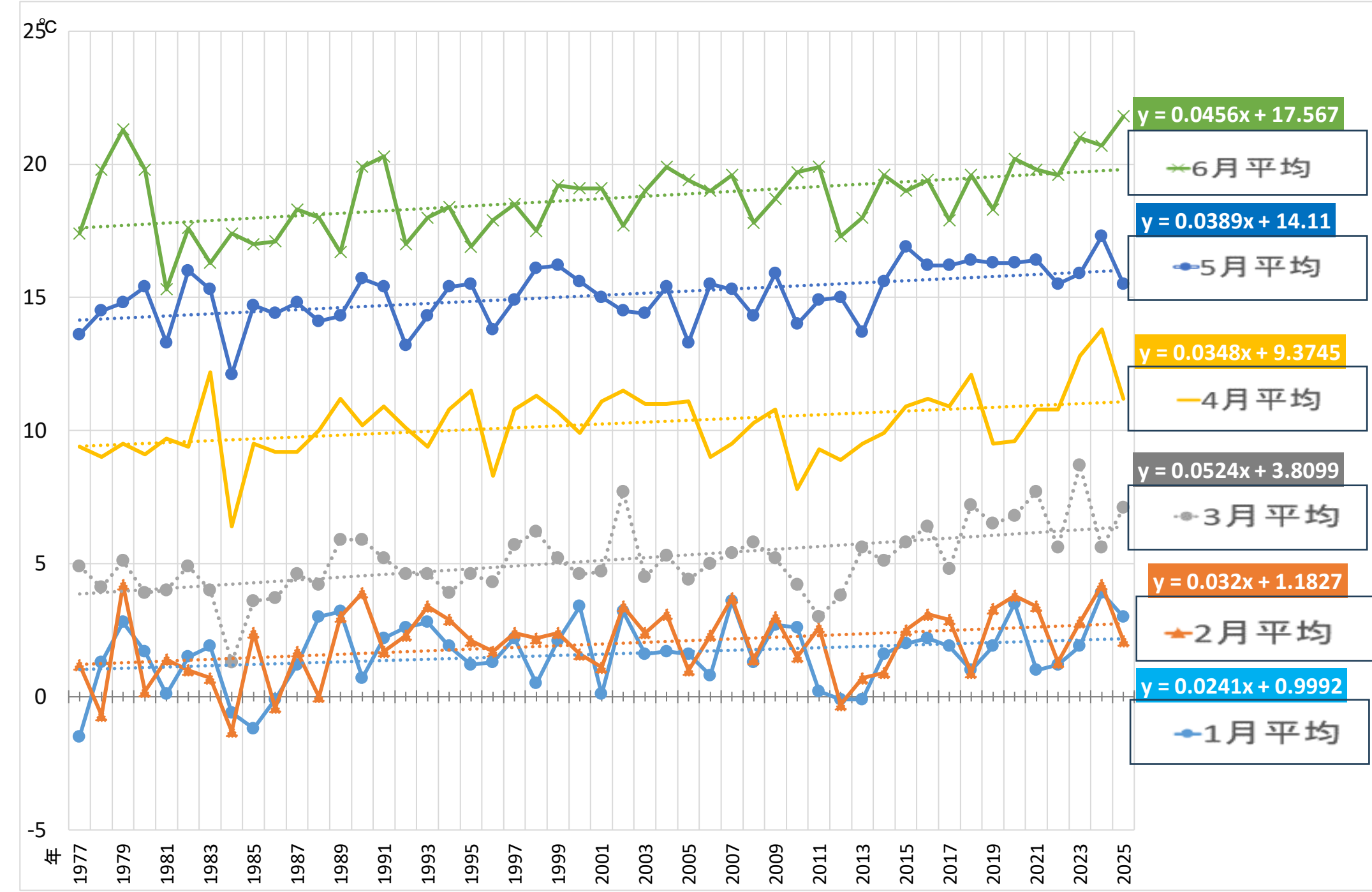
米山アメダス



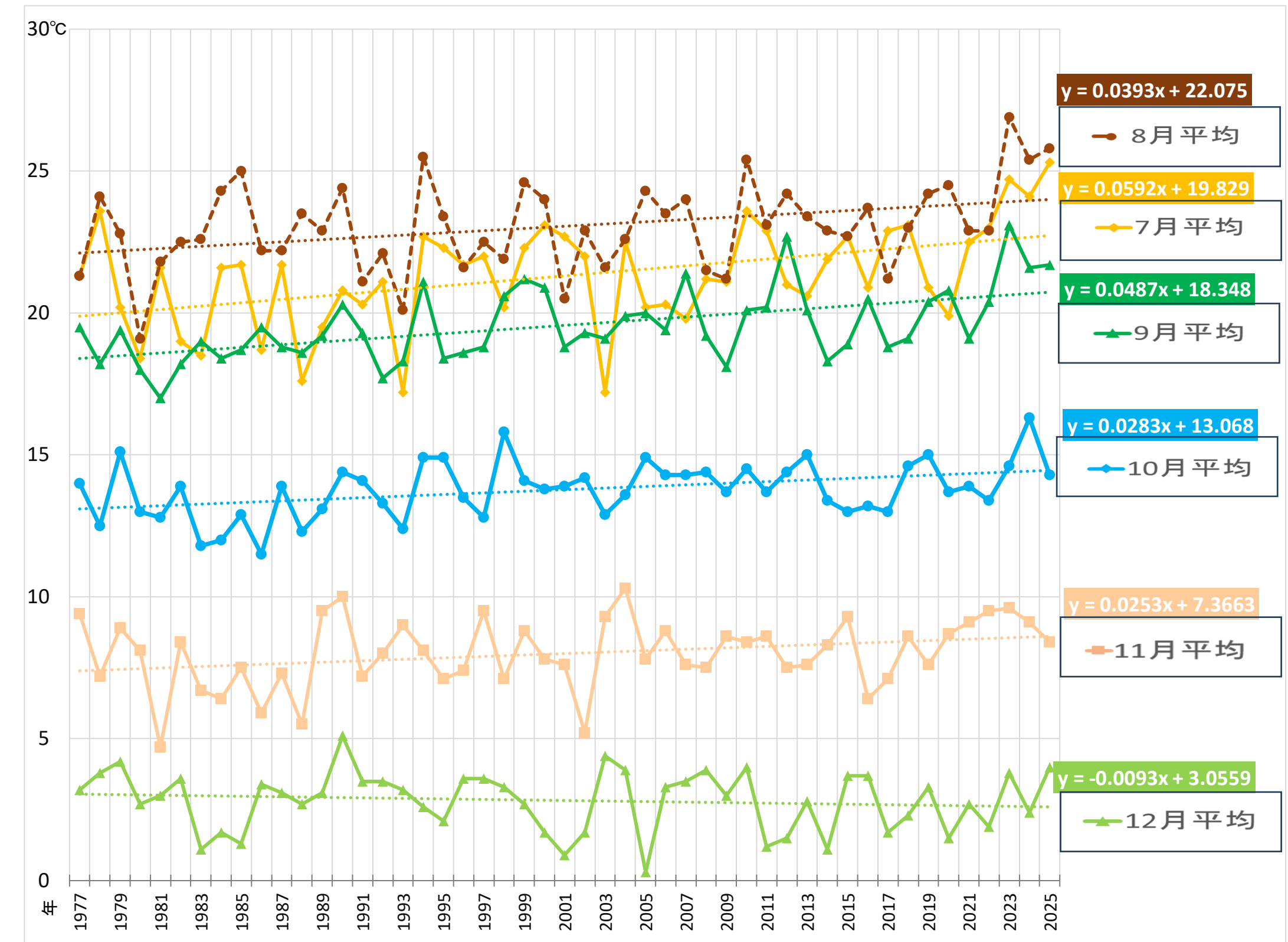
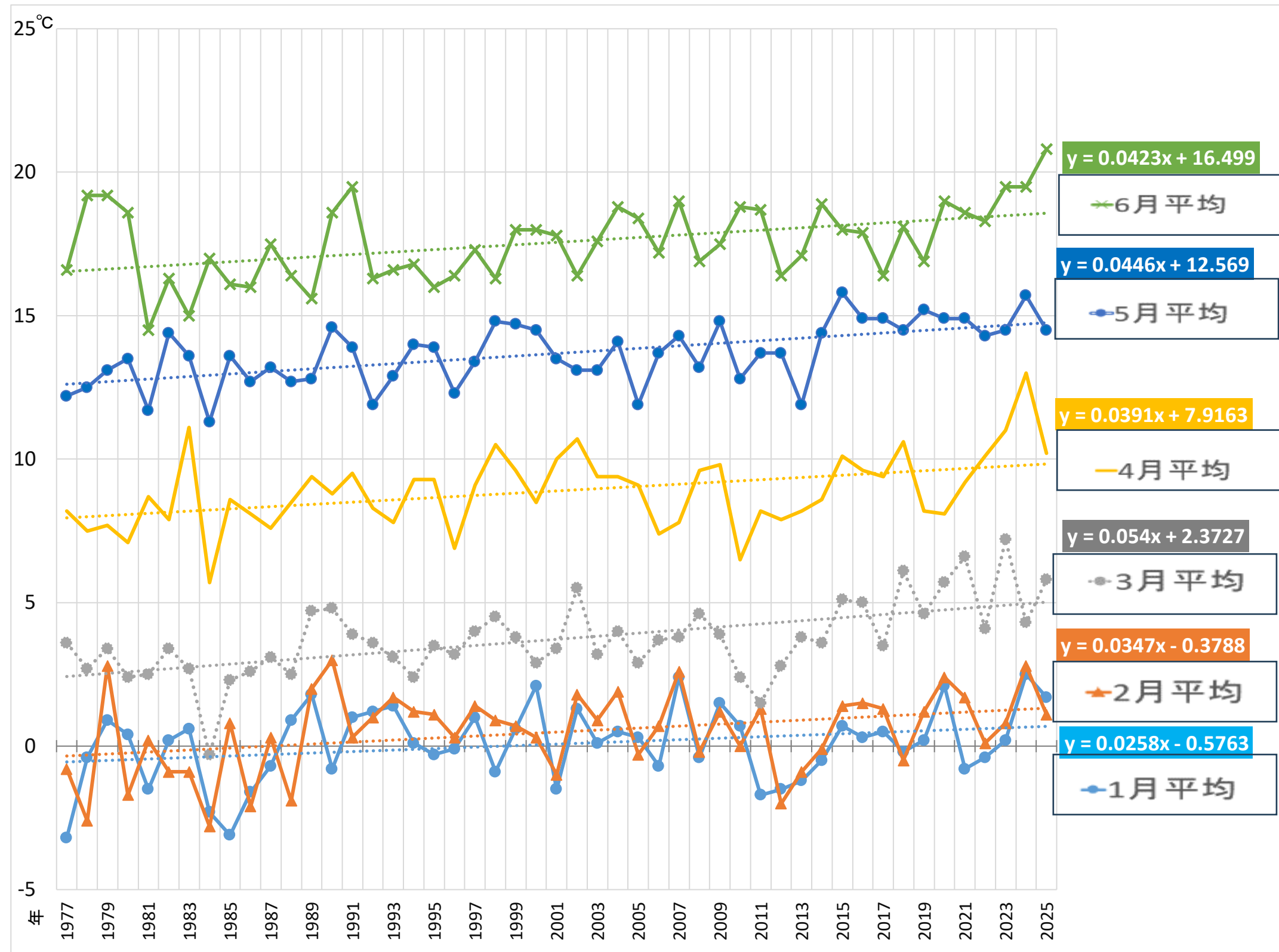
鹿島台アメダス



巨理アメダス



気仙沼アメダス



月平均気温の経年変化近似直線の傾き(1977年~2025年)

	仙台	石巻	古川	白石	築館	米山	鹿島台	亘理	気仙沼
1月	0.0364	0.0321	0.0157	0.0194	0.0285	0.0339	0.0281	0.0241	0.0258
2月	↑ 0.0452	↑ 0.0392	↑ 0.0267	↑ 0.0304	↑ 0.0365	↑ 0.0450	↑ 0.0332	↑ 0.0320	↑ 0.0347
3月	↑ 0.0673	↑ 0.0582	↑ 0.0433	↑ 0.0531	↑ 0.0500	↑ 0.0577	↑ 0.0504	↑ 0.0524	↑ 0.0540
4月	↑ 0.0507	↑ 0.0405	↑ 0.0300	↑ 0.0344	↑ 0.0373	↑ 0.0454	↑ 0.0429	↑ 0.0348	↑ 0.0391
5月	↑ 0.0553	↑ 0.0467	↑ 0.0391	↑ 0.0363	↑ 0.0430	↑ 0.0524	↑ 0.0486	↑ 0.0389	↑ 0.0446
6月	↑ 0.0596	↑ 0.0484	↑ 0.0427	↑ 0.0432	↑ 0.0459	↑ 0.0548	↑ 0.0516	↑ 0.0456	↑ 0.0423
7月	↑ 0.0720	↑ 0.0571	↑ 0.0522	↑ 0.0567	↑ 0.0586	↑ 0.0667	↑ 0.0671	↑ 0.0548	↑ 0.0592
8月	↑ 0.0534	↑ 0.0412	↑ 0.0312	↑ 0.0400	↑ 0.0433	↑ 0.0505		↑ 0.0346	↑ 0.0393
9月	↑ 0.0583	↑ 0.0504	↑ 0.0409	↑ 0.0482	↑ 0.0555	↑ 0.0599		↑ 0.0443	↑ 0.0487
10月	↑ 0.0423	↑ 0.0346	↑ 0.0210	↑ 0.0302	↑ 0.0323	↑ 0.0363	↑ 0.0395	↑ 0.0347	↑ 0.0283
11月	↑ 0.0367	↑ 0.0298	↑ 0.0112	↑ 0.0193	↑ 0.0220	↑ 0.0271	↑ 0.0239	↑ 0.0289	↑ 0.0253
12月	↑ 0.0019	↓ -0.0047	↓ -0.0171	↓ -0.0097	↓ -0.0094	↓ -0.0010	↓ -0.0043	↓ -0.0041	↓ -0.0093
年平均	0.0480	0.0397	0.0284	0.0334	0.0367	0.0442	0.0431	0.0350	0.0376

月平均気温は、県内各地点ともに、12月を除き上昇傾向にあり、3月から9月にかけて大きく上昇しているが、冬季の月平均気温はそれほど上昇していない。上昇幅は3月と7月が最も大きく、地点別では仙台が最も上昇している。

(古川アメダスは1999年3月に古川農業試験場とともに大崎市中心部から水田地帯へ移転したため参考値とする。鹿島台アメダスは1986年に台風による欠測(8/6~9/25)があったため8月と9月のデータを除外した。)